



ALLERG-O-LIQ-SYSTEM

Vollautomatisches 4 Platten Walk-Away-System für die Allergie *in-vitro* Diagnostik mit Flüssig-Allergenen und einer offene Plattform für ELISA's



Spezifikationen für die Allergie *in-vitro* Diagnostik

- Quantitative Bestimmung von spezifischem IgE und Gesamt IgE in einem Testlauf
- Standardkurve mit 6 Standards (WHO-kalibriert)
- Bis zu 368 Bestimmungen pro Testlauf

Spezifikationen für ELISA Produkte

- Bis zu acht Parameter pro Testlauf
- Flexibles Set-Up

Vorteile

- Benutzerfreundliche Software (kompatibel mit: WindowsXP/7)
- Kurze Vorbereitungszeit
- Vollautomatisch
- Integrierter Barcode Reader (BCR) für Proben
- Zwei Instrumente können an und von dem selben PC angeschlossen und gesteuert werden.
- Host Schnittstelle, Möglichkeit des Imports und Exports von Arbeitslisten
- CE gekennzeichnet
- Hohe Präzision



Technische Daten

Automat:	APE – Elite Line (DAS, Italien)
Durchsatz:	Dispensierdauer für 8 Proben (je 100 µL): weniger als 45 Sekunden für jeden 8-Well Streifen, inklusive der Zeit zum Spülen der Nadel mit 1 mL Wash Lösung zwischen den einzelnen Serien Pipettierungen
Dispensiervolumen:	von 8 µl bis 1000 µl mit 1 µl Schritt, Messungengenauigkeit - 1% bei 100 µl
Nadel:	2 Nadeln für Verdünnung und Verteilung welche die Flüssigkeitsoberfläche detektieren
Platteninkubation:	Bei Raumtemperatur
Kapazität:	4 Mikrotiterplatten mit je 96 Kavitäten
Photometer:	8 separate photometrische Kanäle zur Messung eines kompletten Mikrotiterstreifens, monochromatisch oder bichromatisch
Standard Filter:	2 Präzisionsfilter (450 and 630 nm); auf Anfrage 2 mehr verfügbar (4 Filters max, 400-700nm)
Präzision:	Messung von 0.000 to 3.000 OD; Messungengenauigkeit - 1% von 0.000 bis 1.500 OD, - 2% von 1.500 bis 3.000 OD
Berechnungsmethode:	Standardkurv: Punkt zu Punkt, Lineare Regression und Log/Logit
PC Interface:	USB - Interface
Elektr. Anschlüsse:	230 oder 115 V, 50 – 60 Hz, 350 W
Abmessungen:	cm: 113 b x 77 t x 75 h
Gewicht:	120 kg
Anforderungen	250 MB freier Speicher auf Festplatte; 4 GB RAM; Intel Core i3 Prozessor oder besser VGA 1024 x 768 16 Millionen Farben; 1 freier USB 2.0 Anschluss; Drucker
Systemprogramm:	Apex (Allergy, Elisa & IFA)

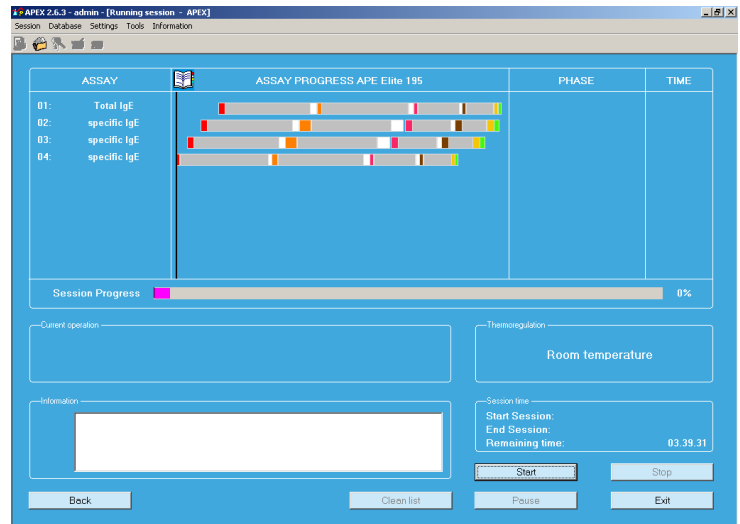
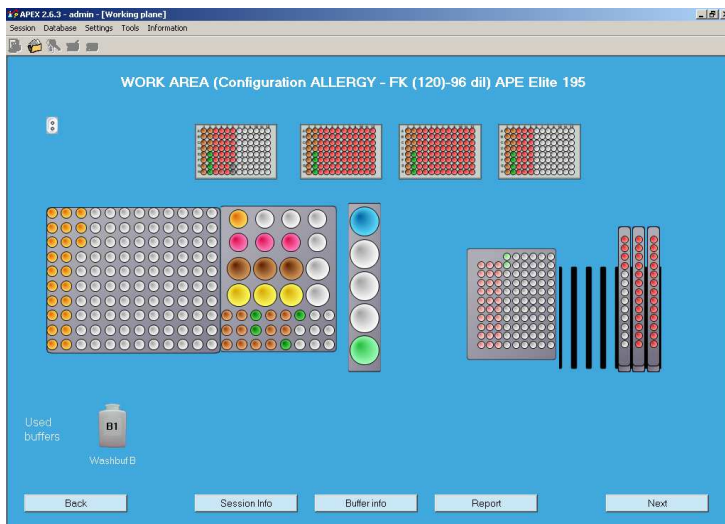


Abbildung 1

Die Arbeitsoberfläche (linkes Bild) und der Zeitablaufplan (rechtes Bild) der Apex Software

Zugehörige Produkte für die Allergie *in-vitro* Diagnostik

- Total IgE ALLERG-O-LIQ **REF** 08101FL
- Spezifisches IgE REAST **REF** 0520960FL
- Referenzsystem **REF** 07050FL
- Allergene **REF** Code-FL

Autoimmunparameter

- AI-Line **REF** 250xx

2013-12